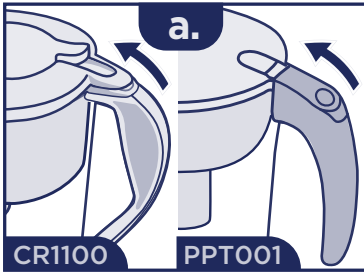


Quick Start Guide / Guía de Inicio Rápido

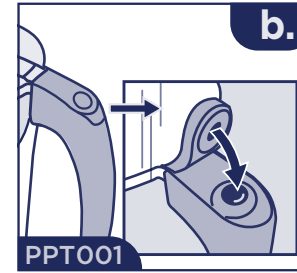
Models/Modelos PPT700X¹, PPT001X¹, CR1100 | ¹X= color: W, L, N

1

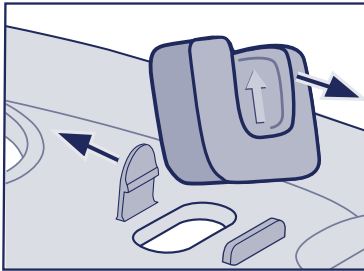


a. To **remove** lid, **lift tab** to unlock.
b. To **replace** lid with **models with rubber tab, lock the tab** in place.

a. Para **quitar** la tapa, **levante** la pestaña para desbloquearla.
b. Para **volver** a colocar la tapa con **modelos con pestaña de goma, bloquee la pestaña** en su lugar.



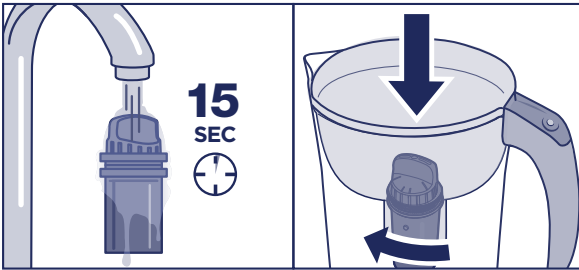
2



Remove filter light from underside of lid before **washing**. Push tab away and lift to **remove** light. **Replace** before using.

Retire la luz del filtro de la parte inferior de la tapa antes de **lavarla**. Empuje la pestaña y levántela para **retirar** la luz. **Vuelva** a colocar antes de usar.

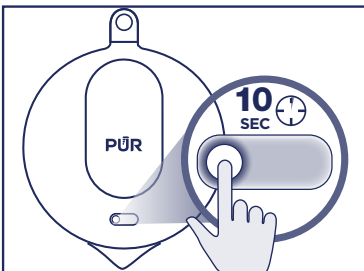
3



Rinse filter for 15 seconds. **Install** filter then **twist and lock** to align.

Enjuague el filtro durante 15 segundos. **Instale** el filtro, luego **gire y bloquee** para alinearlo.

4



Hold reset button for 10 seconds until it blinks **green**.

Mantenga presionado el botón de reinicio durante 10 segundos hasta que parpadee en **verde**.

5



Fill reservoir with cool tap water and **enjoy!**

¡Llene el depósito con agua fría del grifo y **disfrute!**

**Helen
of Troy**

© 2023 All rights reserved. / Todos los Derechos Reservados.
Distributed by Kaz USA, Inc., a Helen of Troy Company,
Distr. por Kaz USA, Inc., una empresa de Helen of Troy,
400 Donald Lynch Blvd, Marlborough, MA 01752.
PUR® is a trademark of Helen of Troy Limited.
PUR® es una marca registrada de Helen of Troy Limited.

**For Warranty, Filters, Help & More:
Para Garantías, Filtros, Asistencia y Más:
PUR.com | 1-800-PUR-LINE (800-787-5463)**

PUR PLUS

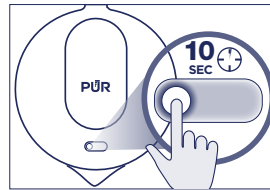
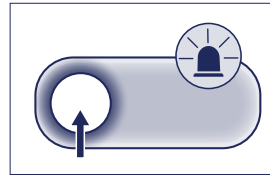
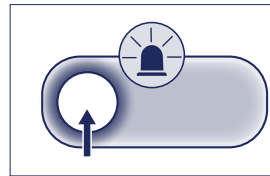
Filter Light flashes **green** with every pour.

La Luz del Filtro parpadea en **verde** con cada vertida.

Replace filter when light flashes **red**.

Reemplace el filtro cuando la luz parpadee en **rojo**.

Reset after every **filter change**.
Reinicie después de cada **cambio de filtro**.



PUR PPF900Z™
Filters faster
(Included with system).
Filtra más rápido
(Incluida con el sistema).



CRF950Z
(Certified with system,
sold separately).
(Certificado con sistema,
se vende por separado.)



**PUR
Replacement
Filters**



Filter will last
up to **2 months**.
El filtro durará
hasta **2 meses**.

Filter Capacity:

40 gallons (151 liters), up to 2 months

Max Water Temp: 82°F (28°C)

Min Water Temp: 34°F (2°C)

Capacidad del Filtro:

40 galones (151 litros), hasta 2 meses

Temp. Máx. del Agua: 28°C (82°F)

Temp. Mín. del Agua: 2°C (34°F)

Independently Certified / Certificado Independientemente



System Tested and Certified by NSF International against NSF/ANSI Standards 42, 53 and 401 for the reduction of the claims specified on the Performance Data Sheet.
Sistema Probado y Certificado por NSF Internacional según las Normas 42, 53 y 401 NSF/ANSI para la reducción de lo afirmado específicamente en la Hoja de Datos de Rendimiento.



System Tested and Certified by WQA against NSF/ANSI Standards 42, 53 and 401 for the reduction of the claims specified on the Performance Data Sheet.
Sistema Probado y Certificado por WQA según las Normas 42, 53 y 401 NSF/ANSI para la reducción de lo afirmado específicamente en la Hoja de Datos de Rendimiento.



Effective water filter that does not remove fluoride from water.

Visit **PUR.com/PDS** for performance data sheet and filter replacement information.

Visite **PUR.com/PDS** para obtener información sobre la hoja de rendimiento y el filtro de reemplazo.

NSF/ANSI Standard 401 has been deemed as “incidental contaminants/emerging compounds.” Incidental contaminants are those compounds that have been detected in drinking water supplies at trace levels. While occurring at only trace levels, these compounds can affect the public acceptance/perception of drinking water quality.

La Norma NSF/ANSI 401 ha sido considerada como “contaminantes incidentales/compuestos emergentes”. Los contaminantes incidentales son aquellos compuestos que se han detectado en los suministros de agua potable a niveles traza. Si bien solo se producen a niveles traza, estos compuestos pueden afectar la aceptación/percepción pública de la calidad del agua potable.

This PUR Pitcher is not intended to purify water. **Do Not** use with water that is microbiologically unsafe or of unknown quality without adequate disinfection before or after the system. PUR does not filter microbes.

Esta Jarra PUR no está destinada para purificar el agua. **No** use con agua que sea microbiológicamente insegura o de calidad desconocida sin una desinfección adecuada antes o después del sistema. PUR no filtra microbios.